

SL3570[VR.4]

製品概要資料



株式会社サーチライトジャパン

品名	SL3570 (VR. 4) ※エスエル・サンゴーナナマル (バージョン・フォー)
型式	SL3570-42STD-HP
規格等	(1) 出力 : 70w / 35w (輝度調整式) (2) 最大光束 : 70w点灯時・6800 (lm) / 35w点灯時・3300 (lm) (3) 照射距離 : 70w点灯時・1600m / 35w点灯時・800m (4) 本体点灯時間 : 70w点灯時・約2時間 / 35w点灯時・約3時間 (5) 色温度 : 4200K (6) 本体重量 : 約2.6kg (7) 寸法 : 140×154×296 (mm) (8) フォーカス調整 : 0.1～15Degees (9) 電池型式 : SLHBP-3050 ※Li-ionバッテリー (10) 電池仕様 : PAN NCR18650B-4S3P 14.4V 10200mAh 147Wh ※パナソニック製 (11) 充電時間 : 約6時間 (±30分)

主な特長

- ・ 特殊反射鏡採用
- ・ 災害時も心強い強靱防水ケース
- ・ 選べる本体カラー全2色 (レスキューオレンジ or マットブラック)
- ・ バッテリーメーター (バッテリーの残量を確認可能)
- ・ フォーカシング調整機能 (スポット←→ワイド配光)
- ・ 輝度調整式 (70w←→35w点灯)
- ・ 大容量リチウムイオン電池により長時間点灯



レスキューオレンジ

マットブラック



内 容

- ・ 本体 × 1 型式: SL3570 (VR.4)
- ・ 拡散レンズカバー (透明) × 1 型式: 3050WW-LC
- ・ AC充電器 (100V～240V) × 1 型式: ACCH-3050
- ・ DC連続点灯コネクタ (3m) × 1 型式: 3MDC-3050
- ・ 専用ベルト × 1 型式: SHB-3050
- ・ 高強度防水ケース × 1 型式: BSWP-3570
- ・ 保証書 × 1

メタルハライドにキセノンガスを封入した次世代HID

※近年の航空機、自動車などに採用されている光源

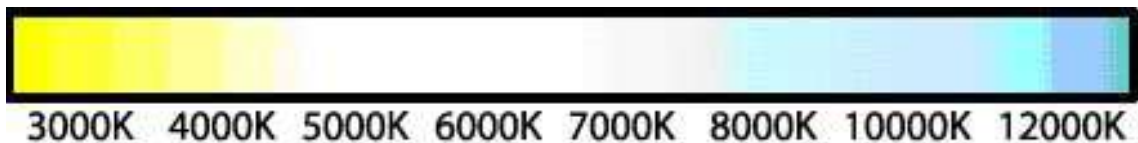


HIDバーナー（バルブ）内のキセノンガスと、金属ヨウ化物におよそ2万ボルトの高電圧を加えることで、HIDバーナー（バルブ）内の電子と金属原子を衝突・放電させることにより、発光するシステムです。

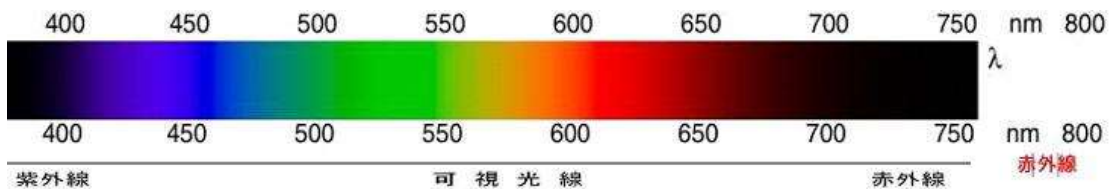
HIDランプ（エイチ・アイ・デイ・ランプ、英: High Intensity Discharge lamp）は、金属原子高圧蒸気中のアーク放電による光源である。高圧水銀ランプ、メタルハライドランプ、高圧ナトリウムランプの総称であり、高輝度放電ランプとも言います。

高い 強さ 放電 ランプ
HID Lamp (High Intensity Discharge Lamp) = 高輝度放電灯(こうきどほうでんとう)

瞬時点灯 瞬時再点灯 少消費電力高効率



K=ケルビンとは色温度の単位を表します。
ある色を放つ光源に含まれる、青紫色と赤色光の相対的な強さを表す数値。
定義は、その光りと同じ色の光りを完全黒体が放射する時の黒体の温度である。



紫より波長の短い光は、紫外線で目には見えません。
また、赤紫より波長の長い光は、赤外線でも目には見えません。

現行の携帯型投光器との比較

次世代型投光機SL3570(VR.4)は


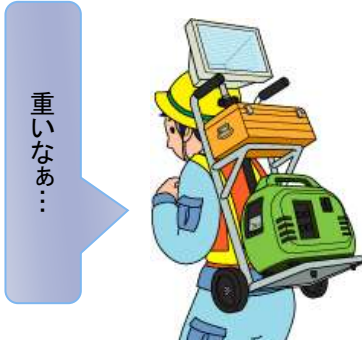
小型・軽量・明るい

現行の携帯型投光機の
弱点を徹底的にカバー

リチウムイオン電池により騒音ゼロ
エコロジーで環境に優しく
AC電源で継足し充電が可能
持ち運び楽々、重量わずか2.6kg

この明るさを再現するには？



投光器種類	ガソリン式発電機	SL3570(VR.4)
必要台数	1台 	2台 + 
出力	500wハロゲン	70wHID×2
重量	約23kg	約5kg (2.6kg×2)
光束	10,000lm	13,600lm (6,800lm×2)
騒音	騒音発生	無音
環境	二酸化炭素排出	ガソリン不使用
メンテナンス	メンテナンス必須	簡易メンテナンス
使用イメージ		

■消灯時

照射距離 1.6 k m
光束 6,800ルーメン
重量 2.6 k g

■スポット照射 遠方照射 照射距離 1 k m



操作方法：フォーカシング調整レバーを右に倒すことにより、スポット配光

■ワイド照射 近距離照射 広範囲照射



操作方法 : フォーカシング調整レバーを左に倒すことにより、ワイド配光

■拡散照射 (拡散レンズカバー装着)
光を均一に拡散照射 夜間作業照明に最適



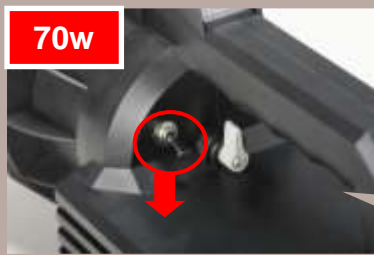
品名 : 拡散レンズカバー
型式 : 3050WW-LC



取付方法 : SL3570(VR.4)ヘッド先端部に時計回りに回して装着。
(ネジ式)

■70w

照射距離 / 1,600m 光速 / 6,800lm 照射時間 / 約2時間



操作方法：輝度調整レバーを下に倒すことにより、70w点灯

■35w

照射距離 / 800m 光速 / 3,300lm 照射時間 / 約3時間



操作方法：輝度調整レバーを上倒すことにより、35w点灯

プロ仕様の特殊反射鏡を採用

従来機種に比べ、より遠方へ照射可能。さらに綺麗な円形照射が可能となりました。また、赤外線を効率よく照射するので、赤外投光器として赤外撮影時の補助光として最適です。

※赤外線照射には、別売りの赤外線レンズカバーが必要です。



災害時も心強い！強靱防水ケース



自動車で踏みつけても壊れない強靱さを持つ特殊ケース。例え洪水で流されてもケース内部に浸水しないため、災害時に有効です。



●...充電中
●...満充電
※必ず緑点灯になるまで
充電を行ってください。



Reset(リセットスイッチ)
※このボタンは、点灯不能に
なった場合のみ押してください。

「6」、「8」、「10」(緑点灯)電池残量60~100%
「2」、「4」(赤点灯)電池残量20~40%(要充電)

衝撃の耐久設計／三脚などへの取付

プロユーザーの過酷な環境下での使用を想定した設計です



砂漠での使用が可能



暴雨での使用が可能



-50℃での点灯が可能



強衝撃耐性の強化ガラスを採用

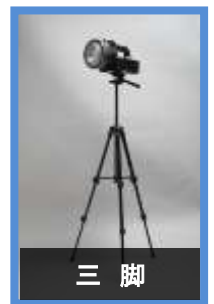
三脚、一脚、クランプなどに取付可能です(カメラネジ:U4/1ネジ)



一脚



クランプ



三脚



SL3570本体取付箇所

ご注意: 三脚,一脚,クランプは付属品ではございません。

別売オプション品

カラーレンズカバー

■ カラーレンズカバー ※カラー照射 (スポット⇄ワイド フォーカシング調整可能)



品名：イエローレンズカバー
型式：3050YS-LC



品名：グリーンレンズカバー
型式：3050GS-LC



品名：レッドレンズカバー
型式：3050RS-LC



品名：ブルーレンズカバー
型式：3050BS-LC

■ 拡散カラーレンズカバー ※拡散カラー照射 (光を均一に照射)



品名：拡散イエローレンズカバー
型式：3050YW-LC



品名：拡散グリーンレンズカバー
型式：3050GW-LC



品名：拡散レッドレンズカバー
型式：3050RW-LC



品名：拡散ブルーレンズカバー
型式：3050BW-LC

特殊レンズカバー

■ 紫外線ブラックライトレンズカバー

365紫外線 レンズカバー
(型式:3050BL365S-LC)



油脂成分、蛍光塗料、洗剤、紙幣、精液などに反応

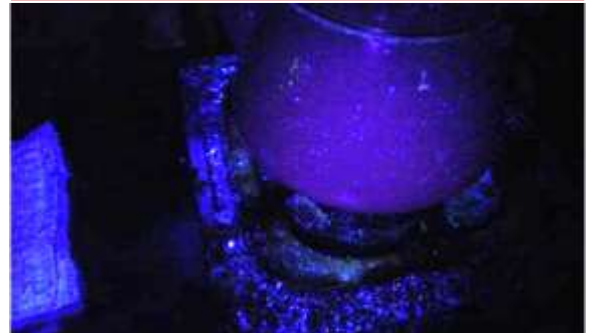


スポット(配光)、ブラックライトレンズ

拡散365紫外線 レンズカバー
(型式:3050BL365W-LC)



油脂成分、蛍光塗料、洗剤、紙幣、精液などに反応



拡散(配光)、ブラックライトレンズ

■ 赤外線レンズカバー

850赤外線レンズカバー
(型式:3050IR850S-LC)



透過専用レンズ:リフレクターに若干の赤色可視光



ナイトビジョンと赤外線レンズの併用により透過

950赤外線レンズカバー
(型式:3050IR950S-LC)



不可視認専用レンズ:肉眼では完全に確認不可能



不可視認照射、肉眼では光が見えません。

530粉塵探査レンズカバー（型式：3050GD530-LC）

足跡調査、粉塵探査（クリーンルーム）、深傷検査等で使用

足跡採取



状況により
粉塵探査レンズ
ありなしを使い分ける

ライト点灯



ライト点灯+粉塵LC



傷深検査

目視（※SL3050(VR.4)を側面から照射）



ライト点灯



ライト点灯+粉塵探査レンズ



状況により
粉塵探査レンズ
ありなしを使い分ける

DC連続点灯コネクター



品名：DC連続点灯コネクタ(10m)
型式：10MDC-3050

※車両側などのコネクターに合わせた仕様もご相談ください。
※標準品にはDC連続点灯コネクター(3m)が付属されています。



品名：ワニ口DC連続点灯コネクタ(10m)
型式：Y10MDC-3050

※車両側などのコネクターに合わせた仕様もご相談ください。

DC電源から電力を供給して一昼夜点灯が可能(DC12V~DC30V)



12V車両



24V車両



28Vヘリコプター



船舶



特殊車両



接続口

品名：ACDCインバータ
型式：ACDC-3050



SL3050本体



DC連続点灯コネクタ(付属品)



寸法：37×65×165(mm) ※コード部分含まず
質量：約580g

SL3050本体に付属品のDC連続点灯コネクタを差し込み、ACDCインバータに接続することで、家庭用電源や発電機などから電力を供給しての連続点灯が可能となります。

家庭用電源や発電機などから電力を供給しての連続点灯が可能

家庭用電源



ガソリン発電機



AC100V～AC240Vまで使用可能

不点灯が起きる場合の点灯手順

SL3050本体の輝度調整レバーを30Wに切り替えてから点灯し、約30秒後に50Wへ切り替えてください。

特殊アダプタ

品名：長距離信号灯アダプタ
型式：SIGNAL-3050

本格的な信号灯として使用操作が可能なアダプタ(シャッター構造)



通常時



シャッター閉まる

動作時



シャッター開く

工具なしで取外し可能、長距離信号灯として使用可能、肩掛ベルト取付可能

品名：消防三脚取付アダプタ
型式：M8AD-TRI-3050
特徴：クイックシュー付で簡単取付け 取外し 消防三脚側(M8並目ネジ)

消防車載三脚に取付可能(M8並目ネジ※アダプタ使用)

簡単取付取外し



消防三脚取付アダプタ



本体底面 取付箇所



消防三脚

スペシャルセット

品名：ハイパワー外付バッテリー
型式：BPSET

バッテリーメーター搭載



50w点灯時／プラス約2時間15分
30w点灯時／プラス約3時間30分

■外付けバッテリー (SLHBP-3050)

寸法：78×82×103(mm)

質量：約730g



接続イメージ



[製品内容]

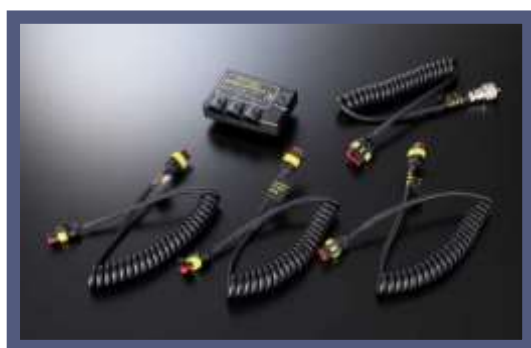
外付けバッテリー (型式：SLHBP-3050) ×1

外付けバッテリー専用点灯コネクタ (型式：BP-S-3050) ×1

AC充電器 (型式：ACCH-3050) ×1

電池仕様：Li-ion PAN NCR18650B-4S3P 14.4V 10200mAh 147Wh(パナソニック製)

品名：バッテリー連結アダプタ
型式：31SET



外付けバッテリーを最大3個接続可能。
バッテリー残量がなくなると次のバッテリーに自動
で切り替わります。

[製品内容]

本体 (型式：31B-3050) ×1

サーチライト接続コネクタ (型式：31-S-3050) ×1

外付けバッテリー接続コネクタ (型式：31-BP-3050) ×3

31B-3050



寸法：22×62×89(mm)
質量：約320g

装着イメージ



接続イメージ



※外付けバッテリーはセットに含まれておりません。