

蓄電装置エネルギー

製品概要資料



株式会社サーチライトジャパン

品名	蓄電装置エネル
型式	SL1960WH-1000
規格等	<ul style="list-style-type: none"> ・ 本体寸法： W460×D570×H642(mm) ※キャスター含む ※取っ手含まず ・ 質 量： 65kg以下 (約) ・ 電池種類： リン酸鉄リチウムイオン電池 ・ インバータ容量： 1,000W ・ 出力ポート： AC100Vコンセント×2口 ※抜け防止ロック機能付 ・ 使用温度範囲： 放電時 (-10℃～+40℃) 充電時 (0℃～+40℃) ・ 本体材質： カーボンケプラー ・ 防滴仕様： 雨天時に使用する場合は、全面と背面のLIDロックを必ず閉めること。 ・ 公称容量： 約2,000Wh (24V80Ah) ・ 安全規格： UL1642認証
特長	<ul style="list-style-type: none"> ・ カーボンケプラーボディで電磁波を吸着軽減 ・ 太陽光パネルからの充電機能 ・ 電池残量・充電状況が分かるバッテリーメータ搭載 ・ 6時間100%急速充電 ・ 雨の日も安心の防滴仕様 ・ マイナス10℃の寒冷地でも使用可能 ・ 可搬型屋外使用可能製品
用途	<ul style="list-style-type: none"> ・ 災害、非常時、計画停電時などの電源確保 ・ バックアップ用電源として ・ 節電対策電源として ・ 移動可能な電源として



蓄電装置エネルとは

最先端、リン酸鉄リチウムイオン電池を搭載した蓄電装置です

- 災害時などの電源確保(約2000Whの電力を蓄電することが可能)
- 正弦波インバータ内蔵、1000WまでのAC100V製品を使用可能。
- 電池残量警告アラーム搭載(特定の電圧を下回るとアラームにより警告)
- タッチパネルモニター搭載(モニターにより電池残量や電池状況を確認できます)
- 急速充電6時間(単相AC100~240Vから急速充電、海外仕様も特注可能)
- 太陽光パネルから充電が可能(電力環境のない災害備蓄倉庫にも最適)
- 雨天使用可能(屋内外可搬型)
- 炭素複合素材により、インバータから発するノイズも吸着軽減。
- 体育館の広さを照らせる驚異の照明「ルクス」を接続可能(1灯22時間/2灯11時間点灯可能)

[リン酸鉄リチウムイオン電池の特長]

- 充電放電2000回の長寿命(継足し充電により、電池寿命約10年)
- ひと月あたりの自己放電比率3%(自己放電が少ない為に、備蓄用の電池として最適です)
- マイナス10℃の環境でも使用できます(寒冷地でも使用が可能です)
- 爆発しない高安全性電池(電気自動車にもリン酸鉄リチウムイオン電池が採用されています)

表1

電池種類別比較表			
	鉛電池	(コバルト)リチウムイオン電池	(リン酸鉄)リチウムイオン電池
寿命	約300回	約500回	約2000回
交換サイクル	約2年	約3年	約10年
自己放電(月)	30%	10%	3%
寒冷地	不向き(0℃まで)	不向き(0℃まで)	強い(マイナス10℃まで)
安全性	爆発やガス発生の危険	爆発の危険、要温度管理	発熱が殆どなく高安全
過放電	弱い(充電が不可能になる)	弱い(充電が不可能になる)	強い(過放電から回復)
重量(対比)	4	1	2

電池電源で用いられる電池は、大きく分けて鉛電池、コバルトリチウムイオン電池、リン酸鉄リチウムイオン電池の3つに分類されます。

電池電源は騒音問題改善の他、燃料がないのでコストやCO2の削減に繋がります。特に、リン酸鉄リチウムイオン電池は、表1の通り「長寿命」「放置保管に強い」「寒冷地に強い」「高安全」「電池管理が容易」「軽量」と、多くのメリットがあります。

サーライトジャパンは、防衛省、警察、消防などプロユーザー向けの製品開発を行い供給を行っています。

業界唯一！

災害特化型

ポータブルタイプ
リチウムイオン
蓄電装置 は エネル だけ！ ※1

屋内外使用可能！
アスファルト走行可能！
災害時も安心の耐衝撃性！



※1 2014年12月1日現在、2kWhクラスのポータブルタイプリチウムイオン蓄電池において(当社調べ)。

業界初！雨の日も安心の防滴仕様

万が一の災害時では、蓄電池が必要とされるのは室内だけではありません。緊急時の屋外活動でも、蓄電池の必要性が想定されます。また、天候が雨であっても蓄電池を使用しなくてはならない状況も想定されます。蓄電装置Enerは、雨の中でも移動可能！電力供給可能な新しい電源です。

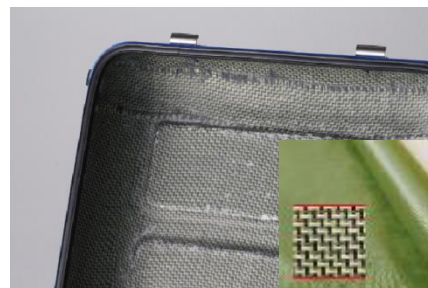
※他社製品は雨の中での運搬は出来ず室内専用です。



炭素複合繊維カーボンケブラーボディ！

航空、宇宙関連機材、防弾チョッキに使用される炭素繊維(カーボン)により、高強度と高軽量を実現！炭素繊維の特長である「電磁波の吸着」によりインバータノイズを軽減し、医療現場でも使用可能です。

※量産品としての成型が難しいとされていましたが、SLJの技術革新により量産化に成功しました。



体育館の広さを照らせる驚異の照明「ルクス」を接続可能！

万が一の災害では、災害非難場所の体育館を、生活照明として「ルクス2台」のみで賄えます。

※ルクス1台22時間点灯 / ルクス2台11時間点灯

※ルクスは1台あたり、70wの省エネ照明でありながら、驚異の明るさを創り出します。



いざという時の備え～簡単設置でCSR、BCP対策～

蓄電装置エネル ～災害、非常時、停電時のライフライン～

[企業の社会的責任] **CSR** (Consumer Social Responsibility)、

[事業継続計画] **BCP** (Business continuity planning) に大きく貢献出来る製品です。

※ISO 26000、JIS Z 26000



※電話機、パソコン、インターネットモデム等、CSR、BCPで想定される機器に接続してください。

BCP (Business continuity planning) とは、「災害時に重要業務が中断しない」または、「重要業務が中断したとしても目標時間内に再開する」ことで「取引の他社流出」、「シェアの低下」、「企業評価の低下」などへの防止対策です。

たとえば大規模な地震が発生した場合、情報システム・通信システムが壊滅的な被害を受け、業務が停止する恐れがあります。蓄電装置エネルなら、コンセントを挿して電源を入れるだけの簡単設置！災害・停電時の非常用バックアップ電源としてお使いいただけます。

※ご注意

粗悪な蓄電装置にご注意ください。常に満充電を保つ回路を組み込んでいない粗悪な蓄電装置は、非常時の停電に電力が蓄電されていない為に想定量の電力使用ができません。エネルは充電しながらインバータを使用しても、常に満充電を保つ回路が組み込まれていますので、非常時にも満充電状態からご使用いただけます。