

携
帯
型

HIDサーチライト

世界初 100W HID 登場

照射距離
2.2 km

[ANSI/NEMA FL1]



SL35100[VR.5] /SL35100-42STD-HP2



RAY GEARS

プロ仕様の特殊反射鏡



実用性の高い中間距離設計。より綺麗な円形照射が可能。

また、赤外線を効率よく反射するので赤外線投光器としても最適です。

※赤外線の照射には、別売りの赤外線レンズカバーが必要です。

※反射鏡直径 114mm。

災害時も心強い 強靭防水ケース

自動車で踏みつけても壊れない強靭さを持つ特殊ケース。

例えば洪水で流されても、ケース内部に水が浸入しないため、災害時に有効です。



HID の遠方照射能力は LED の約 6 倍！

「照射距離 2.2 km」
(ANSI/NEMA FL1)



LED ライトに不向きである遠方照射能力の高さが HID ライトの大きな特長です。同じルーメン数スペックの製品でも、光の特性上、HID ライトは LED ライトよりも波長域が長いいため、遠くに光を照射できます。

AC 連続点灯機能

大型のパワーサプライを標準装備。充電を行いながら、何時間でも AC 電源から連続点灯が可能。



DC 連続点灯機能

災害時などの停電時も、車載シガーソケットから電源を供給し、簡易投光器として使用できます。12V 自動車、24V トラック、28V ヘリコプターなど DC 電源から電源を供給し連続点灯が可能です。



フォーカシング 調整機能

スポット & ワイド
or
付属レンズで拡散配光も。

消灯時

最大照射 2.2km のスポット配光。
近距離や広範囲の照射に適したワ
イド配光。さらに、付属品の拡散
レンズカバーを装着することで夜
間作業などに最適な均一の光を照
射することができます。

スポット



ワイド



拡散



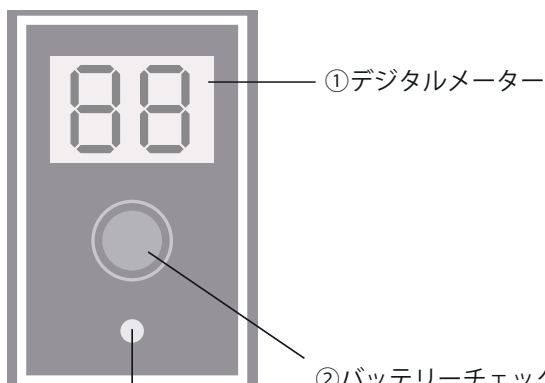
暗闇での視認性が
格段に向上



蓄光仕様により暗闇での消灯時でも本体所在を一目で確認。

※テロ対策用、暗視監視用途の場合はご注文時にお知らせください。
蓄光無し仕様に変更可能です。

デジタルメーター による残量表示



100% : Fu 表示
 10~99% : 数値 表示
 10%以下 : Lo 表示



③バッテリーランプ
 ランプの色で充電状況をお知らせします。

点灯 (赤) : 充電中
 点灯 (緑) : 満充電
 点滅 (赤) : エラー

プロユーザーの過酷な環境下での使用を想定した設計です。

耐久設計

砂漠でも
使用可能



-50℃でも
点灯可能



暴雨でも
使用可能



強衝撃耐性の
強化ガラス使用



リモコンによる 遠隔操作が可能

リモコンスイッチにより、遮蔽物がない状況で20mまで遠隔操作が可能です。



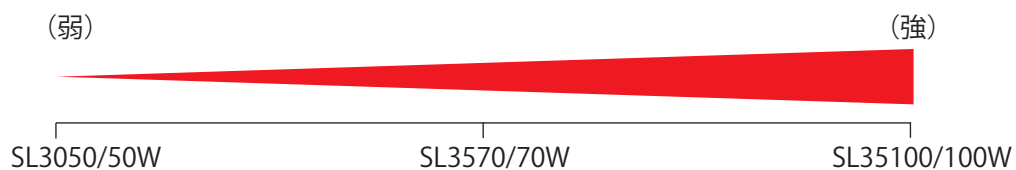
- ① 点灯スイッチ・・・オン/オフ
- ② 点滅ストロボ・・・オン/オフ
- ③ 輝度上昇・・・・・・ボタンを押し続ける間上昇
- ④ 輝度下降・・・・・・ボタンを押し続ける間下降

※必ずメインスイッチをオンに切り替えてから、リモコンスイッチをご使用ください。

- ・リモコンスイッチ操作では、本体側点灯スイッチは赤点灯せずに点灯が可能です。赤外線レンズカバーを併用した場合、相手に気付かれることなく使用が可能です。※テロ対策用途、暗視監視用途。
- ・通常、リモコン1つに対して1台の操作が可能です。しかし「複数台同時操作」への設定変更も可能です。ご注文時にお知らせください。

鑑識用途 極限の励起反応

HID 出力が高くなるほど励起（レイキ）反応が強くなります。
100W HID は鑑識に革命を起こします。



11 段階輝度調整機能

ライトの輝度を調整できます。

【消灯時】



11 段階の輝度調整が可能です。

※デジタルメーターに輝度ランクを表示。
※点灯時は必ず 35W からスタート。

L 1 2 3 4 5 6 7 8 9 H

(35W)

(100W)

【35W】



【100W】



三脚・一脚・クランプ 取付可能



三脚

※三脚・一脚・クランプは付属品ではありません。



クランプ



本体取付箇所

付 属 品



- ① … 高強度防水ケース
- ② … AC 連続点灯充電器
- ③ … DC 連続コネクタ (3m)
- ④ … 肩掛けベルト
- ⑤ … リモコン
- ⑥ … 拡散レンズカバー

製品名：ハイパワー外付バッテリー
型 式：BPSET

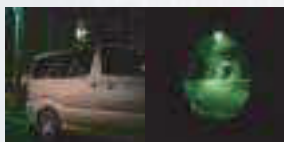


製品名：DC 連続点灯コネクタ（10m）
型 式：10MDC-3050

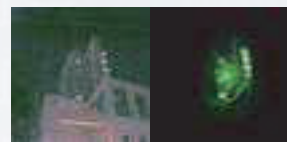


オプション品

各種特殊レンズカバー — 鑑識・非破壊検査・探傷・足跡・防犯・テロ対策 —



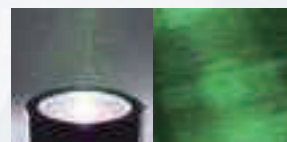
製品名：850 赤外線レンズカバー
型 式：3050IR850S-LC



製品名：950 赤外線レンズカバー
型 式：3050IR950S-LC



製品名：365 紫外線レンズカバー
拡散 365 紫外線レンズカバー
型 式：3050BL365S-LC
3050BL-365W-LC



製品名：530 粉塵探査レンズカバー
型 式：3050GD530-LC

製品名：415 タンパク変性レンズカバー
アイグラス
型 式：3050PT415-LC
EX-415-OGEG



DNA 探査
紫外線に代わる
新しい可視化技術！

★ピーク波長：415nm
↑
タンパク汚れ
を可視化

スペック・仕様

製品名	SL35100(VR.5)	本体寸法	140×154×296(mm)	材	ヘッド部分	強化プラスチック
型式	SL35100-42STD-HP2	AC 連続点灯	AC100V~240V		本体部分	強化プラスチック
最大光束	100W/9100(lm) 35W/3300(lm)	電池型式	SLHBP-3050 ※Li-ion(リチウムイオン)バッテリー	質	ガラス部分	3mm 耐熱強化ガラス
光源	HID	色温度	4200K		充電時間	約 5 時間
照射距離	100W/2.2(km) 35W/800(m)	電池仕様	PAN NCR 18650B-4S3P 14.4V 10350mAh147wh ※パナソニック製	ランプ寿命	ACバーナー使用：2,000 時間	
出力	100W/35W (11 段階輝度調整式)			使用温度範囲	-10℃～ +60℃	
点灯時間	100W/1H30M 35W/3H45M	本体質量	2.8 kg	ネジ規格	U1/4 インチ	
入力電圧	DC12V	フォーカス調整	スポット↔ワイド	反射鏡直径	114(mm)	

官公庁向・業務用の次世代型携帯投光器（投光器）、蓄電装置などの製造・販売を行っております。

RAY GEARS レイギアーズ合同会社

〒273-0005 千葉県船橋市本町7-4-15-4F
TEL.047-429-8055 FAX.047-429-8056
URL.<http://www.search-light.jp>

当社製品に関する詳しい情報や
カタログのご用命はこちらから
<http://www.search-light.jp>



※印刷物につき、製品の色は実物と異なる場合がありますのでご了承ください。※掲載されている製品の材質、仕様、色などは予告なく変更することがあります。※製品についての重量・サイズに関するしましては、生産時期により多少の誤差があり、カタログの数値と正確に一致しない場合があります。※メーカー希望小売価格は、消費税率の改定等、諸般の事情により変更する場合があります。