

## メディア掲載

- 【テレビ】 2009年5月2日 日本テレビ「世界一受けたい授業」にて空気中の埃を可視化するライトとして紹介されました。
- 【テレビ】 2012年12月28日 テレビ朝日「激闘警察X 2012 最新犯罪 逃げてもムダだ！逮捕の決定的瞬間スペシャル」にて、神奈川県警 交通捜査課交通機動鑑識係による交通事故調査解明に SL3050 が私用されています。



- 【テレビ】 2014年6月14日 テレビ朝日系列 土曜ワイド劇場「京都南鑑識ファイル8」  
近年のテレビドラマはリアリティを求めるため、実際に使用されている製品を使用しています。SL3050 は多くの警察鑑識で採用されていることから、撮影協力のご依頼をいただきました。

## SL3050 シリーズは、最前線で活躍しています。

遺留物の痕跡や足跡調査など、実際の現場で使用されています。



# 製品仕様

製品名	SL3050 (VR.5)	SL3570 (VR.5)
型式	SL3050-42STD-HP2	SL3570-42STD-HP2
光源	H I D (高輝度放電等)	
出力	50W / 30W (輝度調整式)	70W / 35W (輝度調整式)
定格電流	50W: 5A / 30W: 3A	70W: 6.5A / 35W: 3.5A
入力電圧	DC12V	
最大光束	50W点灯時: 5,200 (lm) / 30W点灯時: 2,700 (lm)	70W点灯時: 6,800 (lm) / 35W点灯時: 3,300 (lm)
照射距離	50W点灯時: 1,000m / 30W点灯時: 600m	70W点灯時: 1,600m / 35W点灯時: 800m
点灯時間	50W点灯時: 約2時間30分 30W点灯時: 約4時間	70W点灯時: 約2時間 35W点灯時: 約3時間
色温度	4,200K	
本体重量	約2.6kg	
本体寸法	140×154×296 (mm)	
本体色	 マットブラック	 二色展開: レスキューオレンジ/マットブラック
本体材質	ヘッド部: 強化プラスチック 本体部: 強化プラスチック 底面部: アルミ ガラス部: 3mm 強化ガラス	
反射鏡	ノーマル反射鏡	集光反射鏡
フォーカス調整	スポット⇔ワイド	
電池形式	SLHBP-3050 ※Li-ionバッテリー	
電池仕様	PAN NCR18650B-4S3P 14.4V 10350mAh 147Wh ※パナソニック製	
充電時間	約6時間 (± 30分)	
ランプ寿命	ACバーナー仕様: 約3,000 時間	
使用温度範囲	-10℃ ~ +60℃	
ネジ規格	U1/4インチ	
付属品	拡散レンズカバー (透明)×1 型式: 3050WW-LC AC充電器(100V~240V)×1 型式: ACCH-3050 DC連続点灯コネクター-3 (m)×1 型式: 3MDC-3050 専用ベルト×1 型式: SHB -3050 専用ボックス×1型式: BSWP-3570 専用ボックス鍵×2型式: K-3050 保証書付取扱説明書×1 	拡散レンズカバー (透明)×1 型式: 3050WW-LC AC充電器(100V~240V)×1 型式: ACCH-3050 DC連続点灯コネクター-3 (m)×1型式: 3MDC-3050 専用ベルト×1 型式: SHB-3050 高強度防水ケース×1 型式: BSWP-3570 保証書付取扱説明書×1 

## 各種オプション品

---

# カラーレンズカバー

## ■カラーレンズカバー ※カラー照射 (スポット⇄ワイドフォーカシング調整可能)



品名 : イエローレンズカバー  
型式 : 3050YS-LC



品名 : グリーンレンズカバー  
型式 : 3050GS-LC



品名 : レッドレンズカバー  
型式 : 3050RS-LC



品名 : ブルーレンズカバー  
型式 : 3050BS-LC

## ■拡散カラーレンズカバー ※拡散カラー照射 (光を均一に照射)



品名 : 拡散イエローレンズカバー  
型式 : 3050YW-LC



品名 : 拡散グリーンレンズカバー  
型式 : 3050GW-LC



品名 : 拡散レッドレンズカバー  
型式 : 3050RW-LC



品名 : 拡散ブルーレンズカバー  
型式 : 3050BW-LC

# 特殊レンズカバー

## ■ 紫外線ブラックライトレンズカバー

365紫外線 レンズカバー  
型式 3050BL365S-LC)



油脂成分、蛍光塗料、洗剤、紙幣、精液などに反応



スポット 配光)、ブラックライトレンズ

拡散365紫外線 レンズカバー  
型式 3050BL365W-LC)



油脂成分、蛍光塗料、洗剤、紙幣、精液などに反応



拡散 配光)、ブラックライトレンズ

## ■ 赤外線レンズカバー

850赤外線レンズカバー  
(型式 : 3050IR850S-LC)



透過専用レンズ :リフレクターに若干の赤色可視光



ナイトビジョンと赤外線レンズの併用により透過

950赤外線レンズカバー  
型式 : 3050IR950S-LC)



不可視専用レンズ 肉眼では完全に確認不可能



不可視専用照射、肉眼では光が見えません。

# 特殊レンズカバー

## 530粉塵探査レンズカバー（型式：3050GD530-LC）

足跡調査、粉塵探査（クリーンルーム）、深傷検査等で使用

### 足跡採取



状況により  
粉塵探査レンズ  
ありなしを使い分ける

ライト点灯



ライト点灯+粉塵LC

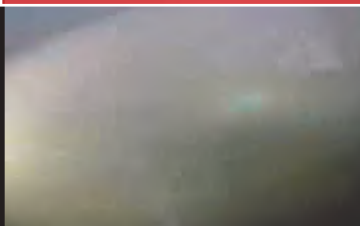


### 傷深検査

目視（SL3050(VR.5)を側面から照射）



ライト点灯



ライト点灯+粉塵探査レンズ



状況により  
粉塵探査レンズ  
ありなしを使い分ける

# 特殊レンズカバー

## ■ 4 1 5 タンパク変性レンズカバー (型式：3050PT415-LC)

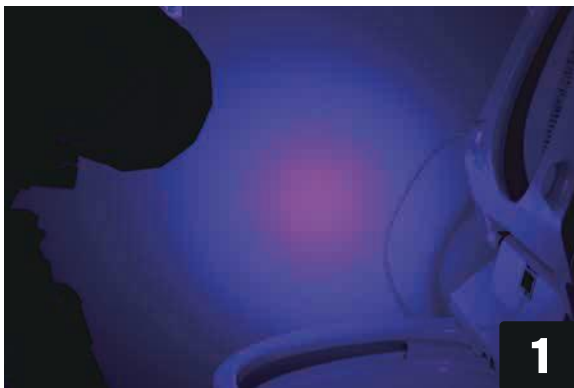
アイグラス

(型式：EX-415-OGEG)

可視光線をカットし、蛍光作用の強い青色可視光 (ピーク波長415nm)を効率よく発生します。アイグラスを装着することで、青色可視光をカットし反応だけを可視化する技術。

タンパク汚れ、手汚れ、油脂成分、蛍光塗料などに反応。

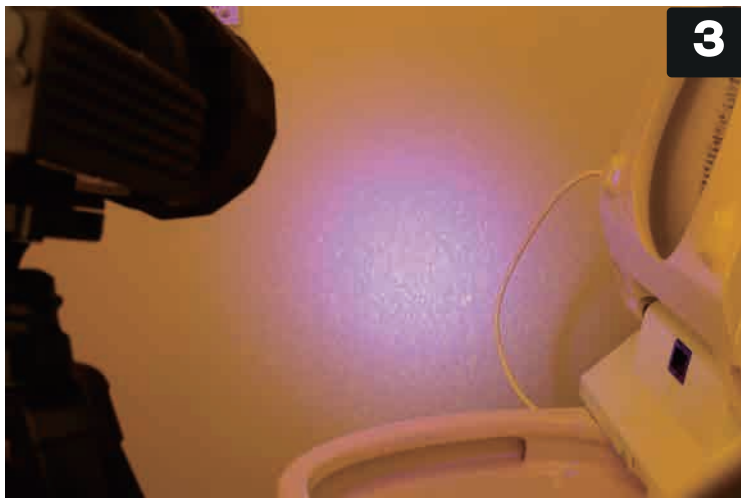
病院清掃、食品工場、警察鑑識DNA探査。



1



2



3

1  
ピーク波長415nmを青色照射



2  
青色可視光を特殊ゴーグルでカット



3  
タンパク変性を可視化

目視：  
タンパク変性の可視化

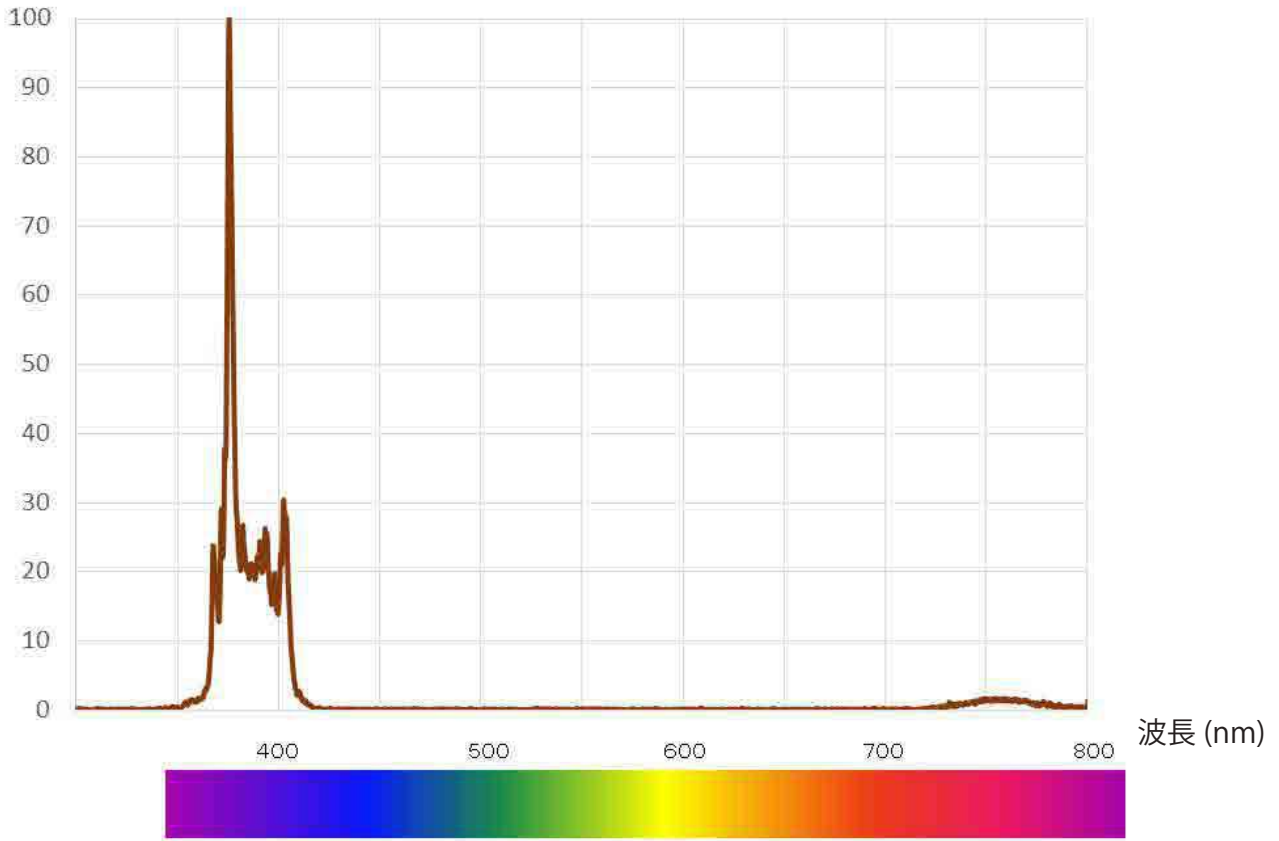


青色可視光：  
タンパク変性の可視化

# 分光データ

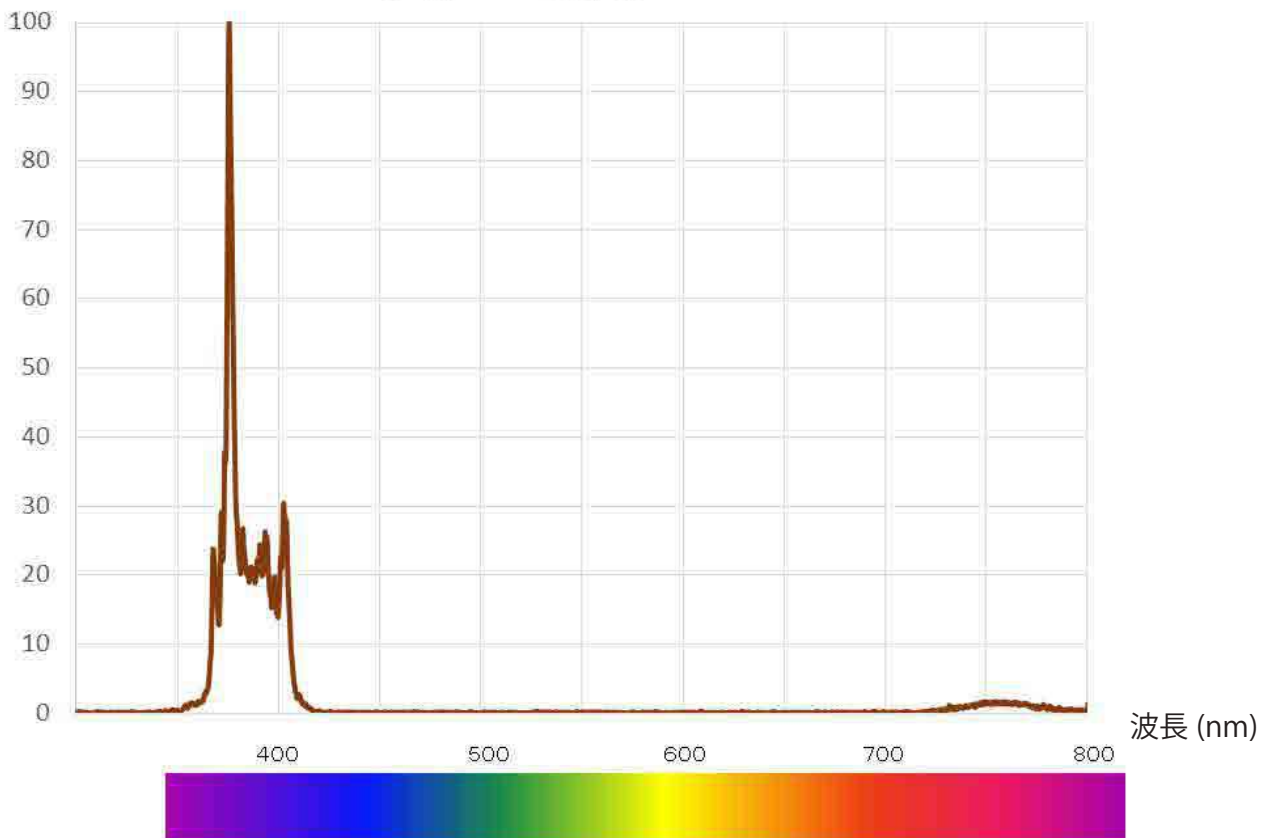
## ■365 紫外線レンズカバー

相対比率 (%)



## ■拡散 365 紫外線レンズカバー

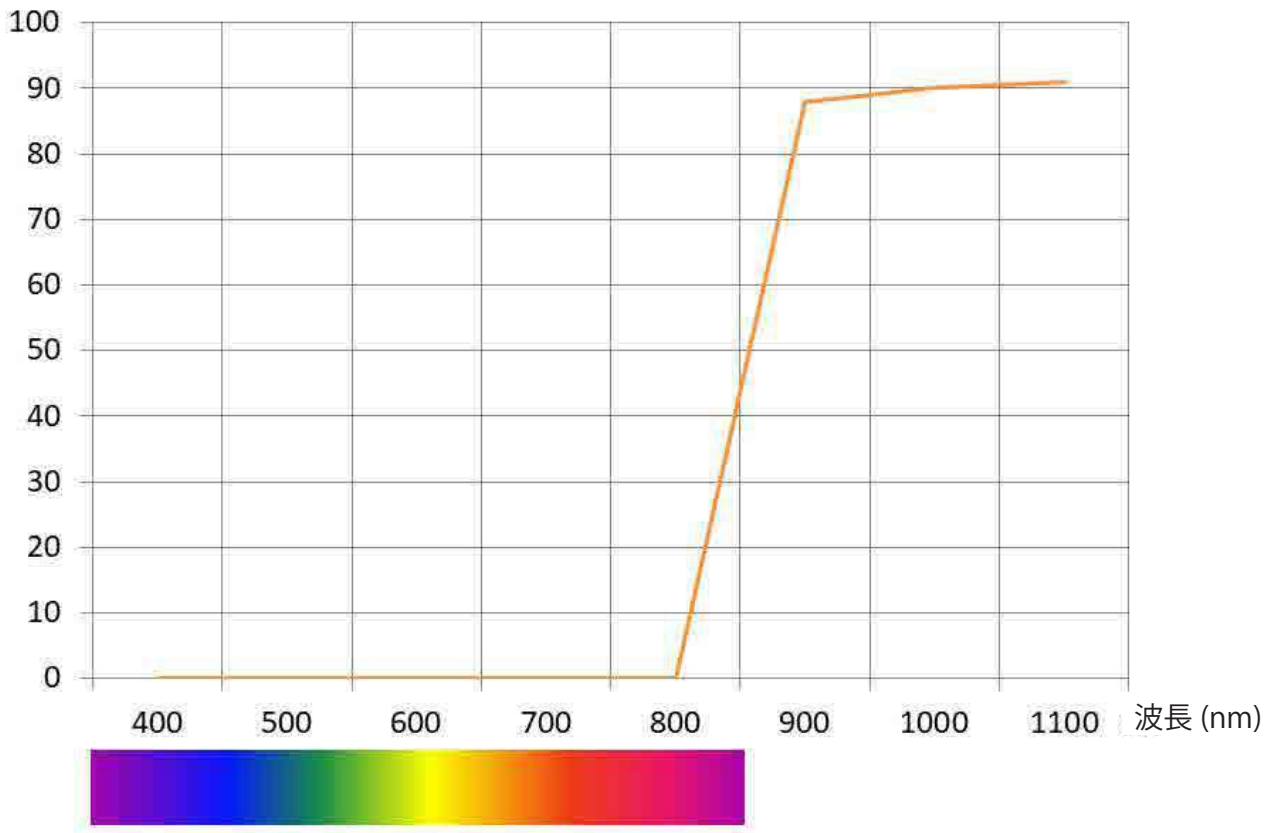
相対比率 (%)





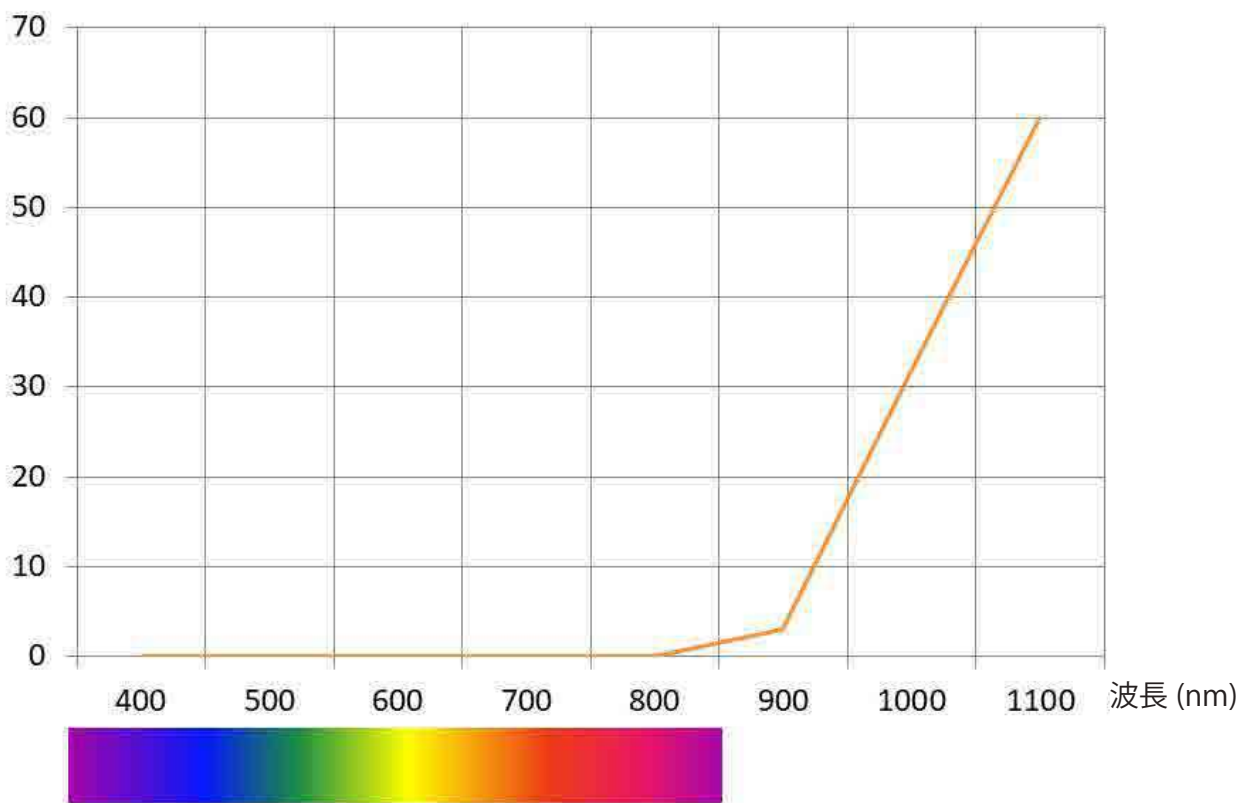
## ■850 赤外線レンズカバー

相対比率 (%)

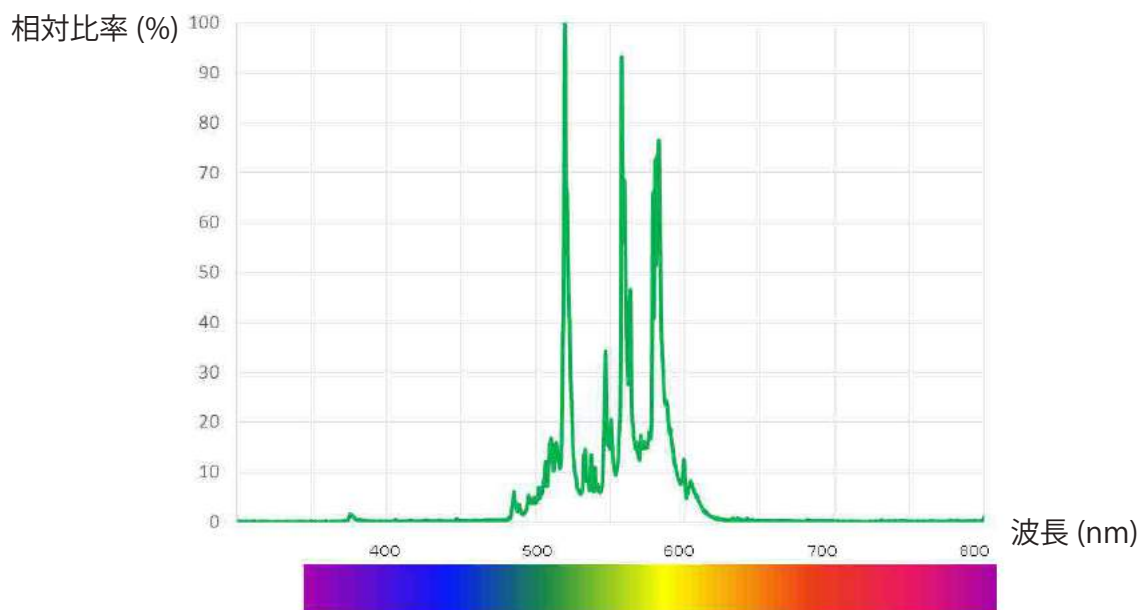


## ■950 赤外線レンズカバー

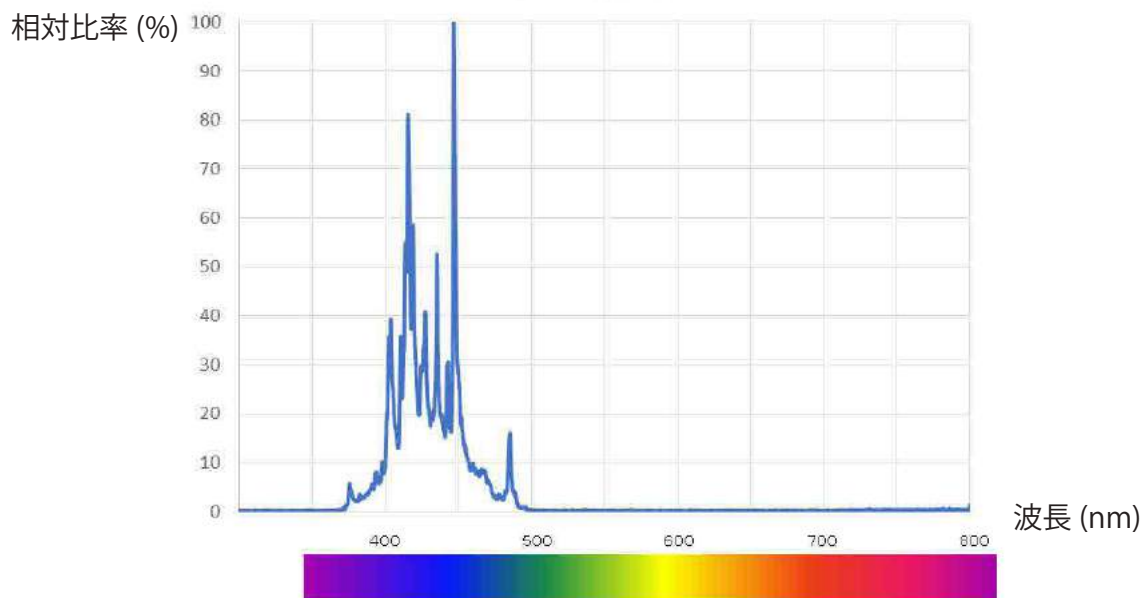
相対比率 (%)



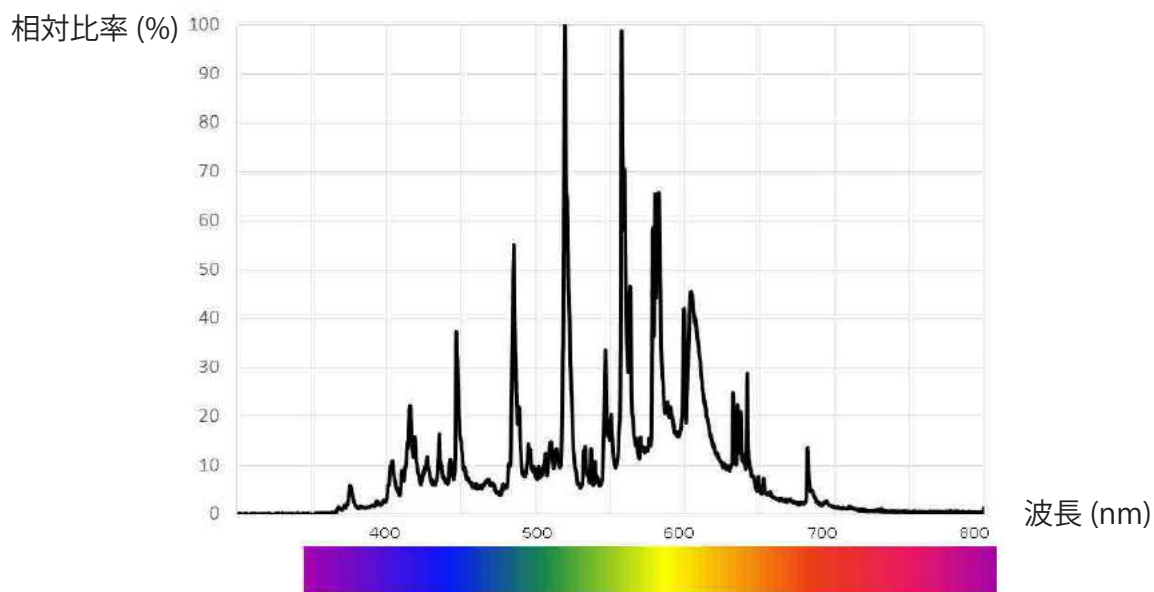
## ■530 粉塵探査レンズカバー



## ■415 タンパク変性レンズカバー



## ■SL3050/SL3570/SL3050WP



# DC連続点灯コネクター



品名 : DC連続点灯コネクター (10m)  
型式 : 10MDC-3050

※車両側などのコネクターに合わせた仕様もご相談ください。  
※標準品には DC 連続点灯コネクター (3M) が付属されています。



品名 : ワニ口DC連続点灯コネクター (10m)  
型式 : Y10MDC-3050

※車両側などのコネクターに合わせた仕様もご相談ください。

DC電源から電力を供給して一昼夜点灯が可能(DC12V~DC30V)



12V 車両



24V 車両



28V ヘリコプター



船舶



特殊車両



接続口

## AC連続点灯充電器

品名：AC 連続点灯充電器  
型式：ACDCCH-3050

大型のパワーサプライを標準装備。  
充電を行いながら、何時間でもAC  
電源から連続点灯が可能。



家庭用電源や発電機などから電力を供給しての連続点灯が可能

家庭用電源



ガソリン発電機



**AC100V~AC240V まで使用可能**

### 不点灯が起きる場合の点灯手順

SL3050本体の輝度調整レバーを30Wに切り替えてから点灯し、約30秒後に50Wへ切り替えてください。

## 特殊アダプタ

品名 : 長距離信号灯アダプタ  
型式 : SIGNAL-3050

本格的な信号灯として使用操作が可能なアダプタ(シャッター構造)



通常時



シャッター閉まる

動作時



シャッター開く

工具なしで取り外し可能、長距離信号灯として使用可能、肩掛けベルト取付可能

品名 : 消防三脚取付アダプタ  
型式 : M8AD-TRI-3050  
特徴 : クイックシュー付で簡単取付け 取外し消防三脚側 (M8並目ネジ)

消防車載三脚に取付可能(M8並目ネジ※アダプタ仕様)

### 簡単取付取外し



消防三脚取付アダプタ



本体底面 取付箇所



消防三脚

# スペシャルセット

品名 : ハイパワー外付バッテリー  
型式 : BPSET

バッテリーメーター搭載



総質量 約990g

70W点灯時 / +約 2 時間  
35W点灯時 / +約 3 時間  
50W点灯時 / +約 2 時間 3 0 分  
30W点灯時 / +約 4 時間

■外付けバッテリー \$LHBP-3050)

寸法 : 78×82×103(mm)

質量 : 約730g



接続イメージ



[製品内容]

外付バッテリー (型式 : SLHBP-3050) × 1

外付バッテリー専用点灯コネクター (型式 : BP-S-3050) × 1

AC充電器 (型式 : ACCH-3050) × 1

電池仕様 : Li-ion PAN NCR18650B-4S3P 14.4V 10350mAh 147Wh(パナソニック製)

RAY GEARS

レイギアーズ合同会社

〒273-0005 千葉県船橋市本町 7-4-15 グリーンランドビル 4F

TEL 0474-29-8055 FAX 0474-29-8056

製品に関する情報はこちらで  
ご確認いただけます。

<http://www.search-light.jp>

※印刷物につき、商品の色は実物と異なる場合がありますのでご了承ください。※掲載されている商品の材質、仕様、色などは予告なく変更することがあります。※製品についての重量・サイズに関しては、生産時期により多少の誤差があり、カタログの数値と正確に一致しない場合があります。※メーカー希望小売価格は、消費税の改定等、諸般の事情により変更する場合があります。

■販売店