

足跡微物ライト RG-DUST



足跡探査革命

足跡・微物

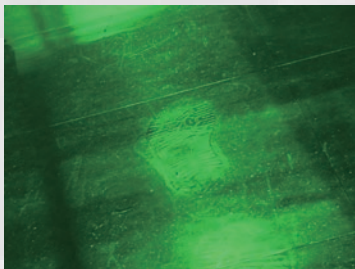
を視認できる。

狙った痕跡は、逃がさない。

目には見えづらい「足跡・微物」を可視化

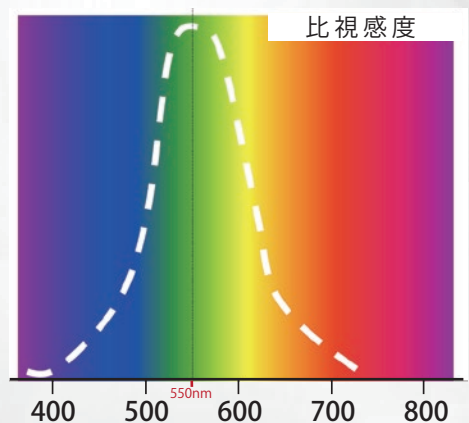
人間がもっとも明るいと感じる比視感度が高い波長域のみを効率よく照射する特殊ライト。これにより、およそ $10\mu\text{m}$ (マイクロメートル)ほどの粉塵を可視化することができます。

床面に蓄積した目には見えづらい粉塵に足跡が残ります。この足跡を可視化することができます。また、微細な破片などの微物も効率よく可視化が可能です。そして、小型軽量と機動性に優れています。



足跡が視認できます。

■最も明るく感じる光の波長は 550nm



デジタルメーター機能搭載

点灯時間は2時間10分。

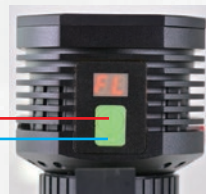
デジタルメーターにより、残量を%表示が可能。

※消灯した状態でメーターボタンを押すことで表示されます

◇使用中



◇満充電時



ON/OFF ボタン

メーターボタン

リチウムイオンバッテリー安全対策

リチウムイオンバッテリーは、18650電池を4本使用します。しかし、18650電池は粗悪で危険なものも多く出回っています。レイギアーズ専用の18650電池を使用しなければ点灯しない構造により、安全性対策の向上が行われています。



補助灯

可視光の補助灯を装備。

波長530nm光以外にも、手元の灯りとして可視光補助灯が備わっています。



三脚取付・2箇所

三脚はネジ規格、U1/4インチが使用可能です。
取るけ箇所は2箇所あります。
通常の並行照射以外に、トンネル非破壊検査用などに天井照射も可能です。



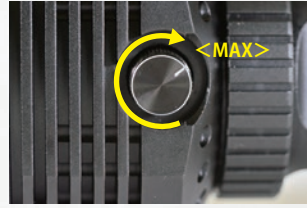
一並行照射イメージ



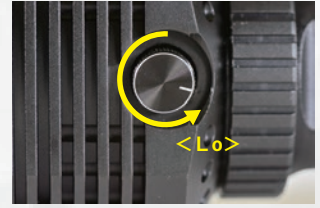
一天井照射イメージ

出力：1W～40W 無段階調整式

出力調整ダイヤルにより、1W～40Wまで無段階調整が可能です。対象物にあわせて、出力調整により励起反応の視認性を調整できます。



◇40W <MAX>



◇1W <Lo>

使用用途

- 平面足跡の探査
- クリーンルーム内の清掃作業の効果
- 立体足跡の探査
- 清掃方法の浮遊堆積ゴミの確認
- 微物の視認性向上
- トンネル等のクラックの確認
- エアブロー後の清掃確認
- クリーンルーム内の清掃作業の効果
- 金属・樹脂・フィルム・ガラス・塗装等の表面確認

付属品



アルミケース
型式：BS-40-530



ストラップ
型式：SHB-40



AC充電器
(AC100V～240V)
型式：ACCH-40



RG専用18650
リチウムバッテリーセット
型式：RG18650-4PCS



専用ボックス鍵×2
型式：K-40

仕様

製品名	足跡微物ライトRG-DUST	入力電圧	DC11V～16.8V	ランプ寿命	20,000時間
型式	RG40-530STD-HP	本体寸法	84×84×186(mm)	使用温度範囲	-10℃～+60℃
LED波長	530nm	AC連続点灯	AC100V～240V※オプションAC連続点灯アダプタ要	ネジ規格	U1/4インチ
		電池型式	18650RG <small>※Li-Ion (リチウムイオンバッテリー) ※他社18650は点灯が不可能です。</small>	反射鏡直径	78(mm)
光源	LED-530nm	波長	365nm		
出力	1W～40W (無段階調整式)	本体質量	約1.1kg		
点灯時間	2H10M	充電時間	約5時間		

官公庁向・業務用の次世代型携帯型投光機 (投光器)、環境照明などの製造・販売を行っております



レイギアーズ合同会社

〒273-0005 千葉県船橋市本町7-4-15 グリーンランドビル4F

TEL 0474-29-8055 FAX 0474-29-8056

製品に関する情報はこちらで
ご確認いただけます。

<http://www.search-light.jp>

■販売店

※印刷物につき、商品の色は実物と異なる場合がありますのでご了承ください。※掲載されている商品の材質、仕様、色などは予告なく変更することがあります。※製品についての重量・サイズに関しては、生産時期により多少の誤差があり、カタログの数値と正確に一致しない場合があります。※メーカー希望小売価格は、消費税等の改定等、諸般の事情により変更する場合があります。