

DNA 探査革命

鑑識向けDNA探査サーチライト

鑑識ライト

RG-DNA (VR.2)



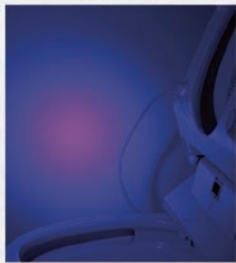
DNA探査に必要なタンパク質変性を視認できる。

狙った痕跡は、逃がさない。

DNA採取に必要なタンパク質変性をピンポイントで可視化

紫外線UVライトとは異なり、埃などには反応はしません。ピンポイントでDNA採取に必要なタンパク質変性を効率よく探査することが出来ます。爪、角質、血管なども励起反応し可視化します。目では見えなかった「皮脂下の内出血・打痕・あざ」等も可視化し検視にも有効です。DVや虐待の痕跡も瞬時に可視化します。

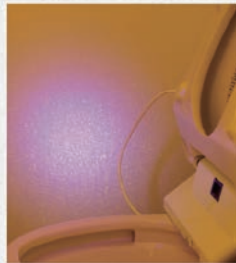
例：尿素によるタンパク質変性



ピーク波長 415nm
を青色照射

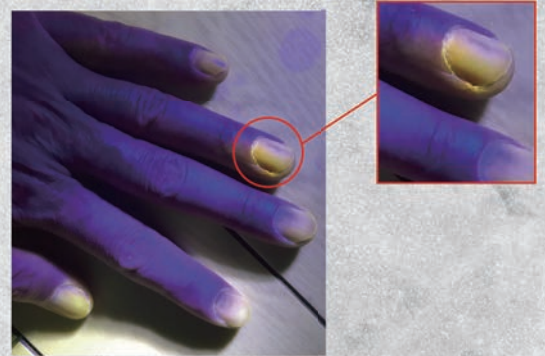


青色可視光を
特殊ゴーグルでカット



タンパク質変性を
可視化

例：爪、角質のタンパク質変性



デジタルメーカー機能搭載

デジタルメーターにより、残量を%表示が可能。
※消灯した状態でメニューボタンを押すことで表示されます



リチウムイオンバッテリー安全対策

VR.1では、18650型リチウムイオンバッテリーの単セルを4本使用していました。VR.2では、この18650型を組電池形式(4S1P)にすることにより、電池を約5年使用することが可能になりました。そして、ユーザーがリチウムバッテリーに直接触れることができない構造に変更することにより、発火の危険性が低減し、安全性が大きく向上しました。



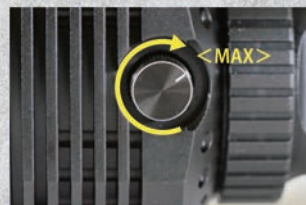
三脚取付

三脚ネジ規格U1/4インチを採用。
市販の三脚が使用可能です。
取付個所はライト頭部の底面となります。

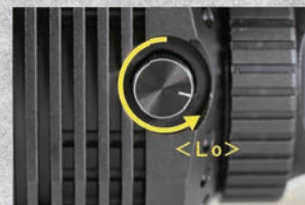


出力：1W～40W 無段階調整式

出力調整ダイヤルにより、1W～40Wまで無段階調整が可能です。対象物に合わせて、出力調整により励起反応の視認性を調整できます。痕跡の励起反応や視認性は、強い光が必要な場合と弱い光が適している場合があります。出力を無段階で強弱調整ができることにより、様々な鑑識場面に対応することが可能です。



◇40W <MAX>



◇1W <Lo>

使用用途

- DNA採取の探査
- タンパク質変性の可視化
- 爪、角質、血管等の可視化
- 医療タンパク汚れの可視化
- 皮脂下の内出血、打痕、アザの可視化
- 蛍光探傷検査
- 油分漏洩検査
- 食中毒タンパク汚れ可視化
- 食中毒アニサキス可視化

付属品



専用ケース
型式：BS-40-415



ストラップ
型式：SHB-40



AC充電器
(AC100V～240V)
型式：ACCH-40



拡散レンズカバー
型式：40WW-LC

オプション品



アイグラス (橙色)
型式：415-O-CGEG

仕様

製品名	鑑識ライトRG-DNA (VR.2)	入力電圧	DC11V～16.8V	ランプ寿命	20,000時間
型式	RG40-415STD-HP2	本体寸法	84×84×195(mm)	使用温度範囲	-10℃～+60℃
LED波長	415nm	AC連続点灯	AC100V～240V※オプションAC連続点灯アダプタ要	ネジ規格	U1/4インチ
光源	LED-415nm	電池型式	18650RG-4S1P	反射鏡直径	78(mm)
出力	1W～40W (無段階調整式)	波長	415nm(±3nm)		
点灯時間	100%出力：約1H 50%出力：約2H	本体質量	約1.1kg		
		充電時間	約1.5時間		

官公庁向・業務用の次世代型携帯サーチライト(投光器)の製造・販売を行っております。

RAYGEARS

レイギアーズ合同会社

〒273-0005 千葉県船橋市本町7-4-15 グリーンランドビル4F

TEL 0474-29-8055 FAX 0474-29-8056

製品に関する情報はこちらで
ご確認いただけます。

<http://www.search-light.jp>

■販売店

※印刷物につき、商品の色は実物と異なる場合がありますのでご了承ください。※掲載されている商品の材質、仕様、色などは予告なく変更することがあります。※製品についての重量・サイズに関しては、生産時期により多少の誤差があり、カタログの数値と正確に一致しない場合があります。※メーカー希望小売価格は、消費税の改定等、諸般の事情により変更する場合があります。