

足跡探査革命

鑑識向け強力IRサーチライト

# 鑑識ライト

# RG-IR (VR.2)



赤外線カメラの併用により  
潜在痕跡を視認できる。

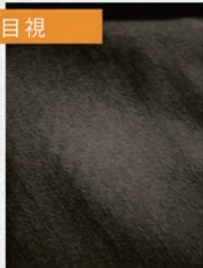
狙った**痕跡**は、  
逃がさない。

## 赤外線カメラとの併用

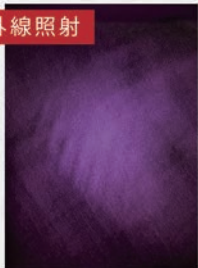
赤外線カメラとの併用により、ひき逃げによる衣類に残された「圧痕」、タイヤパターンの痕跡などをより鮮明に可視化することができます。  
偽造書類の文章鑑識から学術鑑識まで幅広く応用が可能です。

例：衣類ジャージ

目視



赤外線照射



## 「より強力、より広範囲」を可能に

鑑識ライトRG-IRは、今までは出せなかった強力な赤外線を発生させることが可能なライトです。そして、従来の赤外線ライトにはなかった広範囲を均一に照らすことのできる専用設計の「広拡散反射鏡」を装備しています。  
この二つの特徴により、圧痕をより鮮明に可視化することが可能です。

広拡散反射鏡搭載→



## デジタルメーター機能搭載

デジタルメーターにより、残量を%表示が可能。  
※消灯した状態でメニューボタンを押すことで表示されます

◇使用中



◇満充電時



ON/OFF ボタン  
メーターボタン

## リチウムイオンバッテリー安全対策

VR.1では、18650型リチウムイオンバッテリーの単セルを4本使用していました。  
VR.2では、この18650型を組電池形式(4S1P)にすることにより、電池を約5年使用することが可能になりました。  
そして、ユーザーがリチウムバッテリーに直接触れることができない構造に変更することにより、発火の危険性が低減し、安全性が大きく向上しました。





## 三脚取付

三脚ネジ規格U1/4インチを採用。  
市販の三脚が使用可能です。  
取付箇所はライト頭部の底面となります。



## 出力：1W～40W 無段階調整式

出力調整ダイヤルにより、1W～40Wまで無段階調整が可能です。対象物に合わせて、出力調整により励起反応の視認性を調整できます。  
痕跡の励起反応や視認性は、強い光が必要な場合と弱い光が通している場合があります。出力を無段階で強弱調整ができることにより、様々な鑑識場面に対応することが可能です。



◇40W <MAX>

◇1W <Lo>

## 使用用途

- 警察鑑識用途
- 文章鑑識用途
- 学術鑑識
- 圧痕可視化
- 偽造紙幣鑑定
- 文化財、壁画、絵画の調査

## 付属品



専用ケース  
型式：BS-40-850



ストラップ  
型式：SHB-40



AC充電器  
(AC100V~240V)  
型式：ACCH-40



拡散レンズカバー  
型式：40WW-LC

## 仕様

製品名	鑑識ライトRG-IR (VR.2)	入力電圧	DC11V~16.8V	ランプ寿命	20,000時間
型式	RG40-850STD-HP2	本体寸法	84×84×195(mm)	使用温度範囲	-10℃~+60℃
LED波長	850nm	AC連続点灯	AC100V~240V <small>※オプションAC連続点灯アダプタ要</small>	ネジ規格	U1/4インチ
光源	LED-850nm	電池型式	18650RG-4S1P	反射鏡直径	78(mm)
出力	1W~40W (無段階調整式)	波長	850nm(±3nm)		
点灯時間	100%出力：約1H 50%出力：約2H	本体質量	約1.1kg		
		充電時間	約1.5時間		

官公庁向・業務用の次世代型携帯サーチライト(投光器)の製造・販売を行っております。

RAY GEARS

レイギアーズ合同会社

〒273-0005 千葉県船橋市本町7-4-15 グリーンランドビル4F

TEL 0474-29-8055 FAX 0474-29-8056

製品に関する情報はこちらで  
ご確認ください。

<http://www.search-light.jp>

※印刷物につき、商品の色は実物と異なる場合がありますのでご了承ください。※掲載されている商品の材質、仕様、色などは予告なく変更することがあります。※製品についての重量・サイズに関しては、生産時期により多少の誤差があり、カタログの数値と正確に一致しない場合があります。※メーカー希望小売価格は、消費税の改定等、諸般の事情により変更する場合があります。

■販売店