



### 匠の技-Takuminowaza-

## 重量配分 50 : 50 -ミッドシップレイアウト-



後頭部に電池を配置するヘッドライトは、重みでバランスがとりにくい敬遠されがちです。

ワイドブラスターは、**前後の重量配分が理想である 50 : 50 に限りなく近く設計**されています。

前後バランスを整え、頭部をミッドシップレイアウトにすることにより**首の疲労の軽減を可能**にします。



### 防 水-Bousui-

## 水陸両用の装備



暴雨、嵐、波飛沫、海、川…。

防水 IP は 7 等級ですが電池ケース内に水が浸透しても故障しません！

そして感電することはありません！

新しい発想の水陸両用の装備をご提案致します。

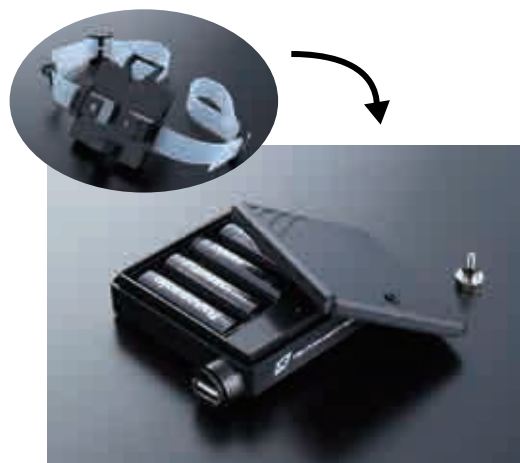


### 拡 張-Kakuchou-

## 拡張・進化・融合

電池パック側は、USB 接続端子を採用しています。緊急時には予備電源として USB 5V 製品の使用が可能です。

※スマートフォンの充電では、アップル社 iPhone、iPad の充電不可が確認されています。



ヘッドライト側は、ドローン照明や自転車照明など様々な分野への応用を想定しています。

今後、様々な拡張用途のアダプタが登場予定です！



## “世界初”の新機能—視界改善と未知の用途

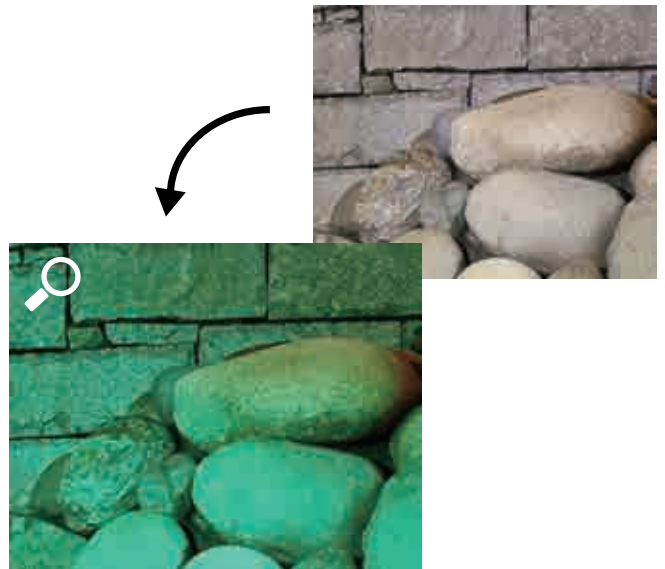
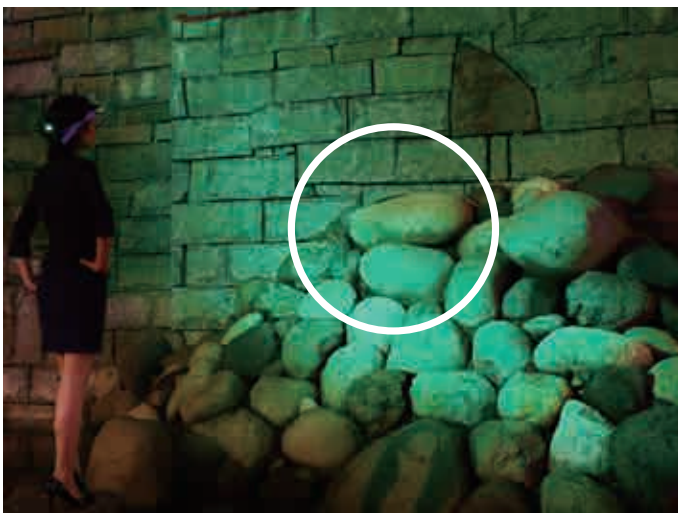
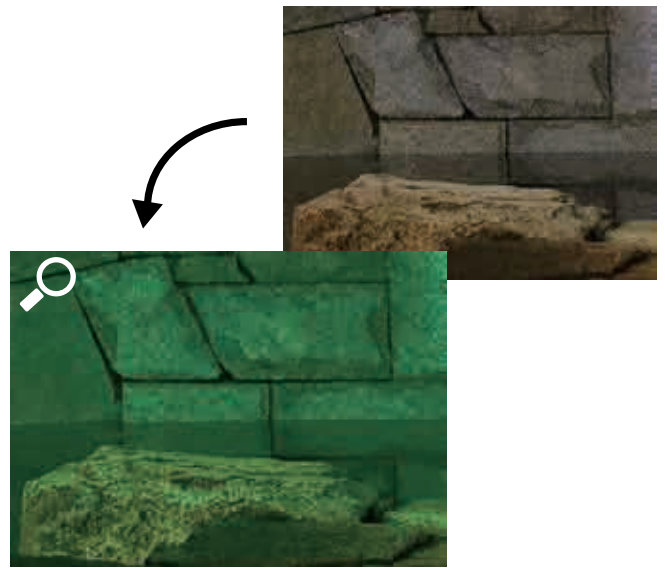
煙・霧・雪・雨などの劣悪な環境で通常の光を照射すると、  
ハレーションが起こり視界が悪くなります。

雨や霧の中の運転で、視界が悪い経験はありませんか？

ワイドブラスターは特殊波長を照射すること（碧モード）で構造物などを見やすくすることが可能です。

人間が一番明るく感じる波長域を効率よく照射し、  
その光が構造物に当たり入射と反射の明暗により視認性を向上させます。

<応用> 警察鑑識用途では、微細な遺留品の発見にも効果を発揮。



# Optics Gear Wide Blaster



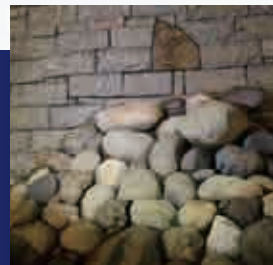
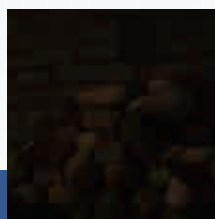
昇光-Shoukou-

## 覚醒 ブースト発動

ワイドブラスターは通常三段階の調光機能があります。

■Hモード：300ルーメン ■Mモード：200ルーメン ■Lモード：100ルーメン  
どのモードでも「長押し」をすることで Boost Up モードへ移行します。

— Boost Up モード：600ルーメン —



操作-Sousa-

### ◇左側点灯ボタン

弱点灯 → 中点灯  
→ 強点灯 → 消灯

※長押し：ブーストアップ  
(強点灯の2倍の照度)

### 操作ボタンは2つのみ



### ◆右側波長切替ボタン

碧色点灯 → 白色点灯 → 繰り返し

※長押し：電池ケース点滅  
→電池ケース点滅消灯

※必ず使用後は、【電池ケース】から【防水USBコネクター】を取り外してください。電池の放電対策となりますので、必ず行ってください。※

## 仕様

製品名	ワイドブラスター (碧 -HEKI-)	型式	SLJ-WB600-HEKI	
標準電源	ニッケル水素電池 (Ni-MH) 単3型4本 (4.8V) ※エネルギーPRO	予備電源	アルカリ乾電池 単3型4本 USB 充電電池	
通常 光束 [lm]	300 (H)   200 (M)   100 (L)	光源	ハイパワー高効率 LED ※演色評価数 80 (Ra) 以上	
点灯時間 (最小)	4   8   16	発光色 (碧 -HEKI-)	白色 (5000K) and 碧色 (集光レンズ装備)	
ブースト UP 光束 [lm]	600 (BT)			
操作スイッチ	右：ON/OFF 照度3段階切替 長押し：ブースト UP 光束	材質	本体側	アルミダイカスト (防錆処理)
	左：波長切替 長押し：後部点滅 ON/OFF		照射部	ポリカーボネート
使用温度・湿度	-10 ~ 50°C・水没可		電池ケース	ABS 樹脂 (耐衝撃性)
防水 IP	IPX7 相当		操作ボタン	シリコンゴム
その他	後部警告点滅灯		ベルト	シリコンゴム
大きさ	本体 135×61×43 (mm) (含マウント) 電池ケース 102×29×32 (mm) (含ホルダー)	重量	約 390 g (電池重量を含まず)	
		注意箇所	点灯時間は、電池の劣化状況により変わります。	

官公庁向・業務用の次世代型携帯型投光機 (投光器)、環境照明などの製造・販売を行っております

SEARCHLIGHT JAPAN 株式会社サーチライトジャパン

〒135-0063 東京都江東区有明3-7-26 有明フロンティアビルB棟9階

TEL 03-5530-8470

FAX 03-5530-8471

当社製品に関する詳しい情報や  
カタログのご用命はこちらから

<http://www.search-light.jp>



※印刷物につき、製品の色は実物と異なる場合がありますのでご了承ください。※掲載されている製品の材質、仕様、色などは予告なく変更することがあります。※製品についての重量・サイズに関しましては、生産時期により多少の誤差があり、カタログの数値と正確に一致しない場合があります。※メーカー希望小売価格は、消費税の改定等、諸般の事情により変更する場合があります。